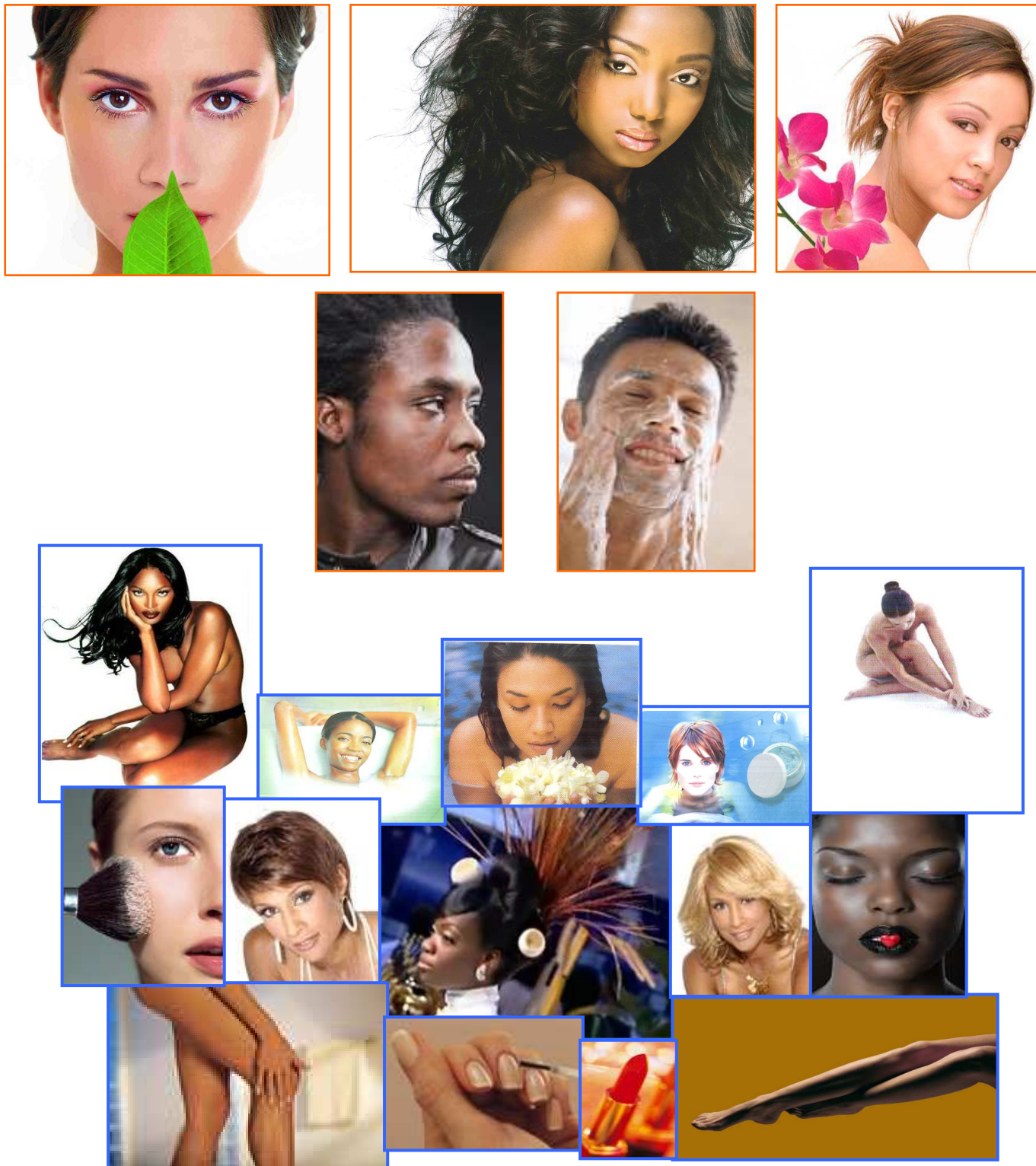


Belle & Beau Paris-FR

Le Monde de la Beauté



"Cosmalia 50"



VOUS PROPOSE
OFFERS YOU

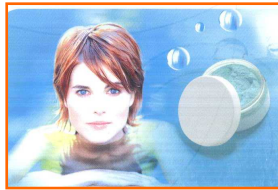


**CREEZ VOTRE LABORATOIRE DE COSMETOLOGIE POUR FABRIQUER
VOS PRODUITS**



Créativité, Réactivité et Technicité.

Le Défi au Temps



Formulation. Recherche. Fabrication
La Beauté au Naturel

Les Laboratoires **COSMALIA**, spécialisés dans la recherche et le développement pharmaceutique et cosmétique depuis 3 générations, ont élaboré un concept de technologie cosmétique unique :

Les **CONCENTRES COSMALIA**

Pour fabriquer :

A température ambiante

En ajoutant simplement de l'eau aux **CONCENTRES COSMALIA**

Sous brassage doux

Pour obtenir :

Des Emulsions

Des Produits Moussants

Des Produits d'Hygiène Corporelle

Avec les Laboratoires **COSMALIA, nous vous offrons un véritable transfert de
Technologie Française.**

Les **CONCENTRES COSMALIA**

La simplification dans le pur respect de la tradition cosmétique Française.

LES CONCENTRES COSMALIA

La simplification dans le pur respect de la tradition cosmétique



Le principe est simple :

Tous les éléments nécessaires à la fabrication sont contenus dans le [CONCENTRE COSMALIA](#). Il suffit d'ajouter de l'eau aux [CONCENTRES COSMALIA](#) et de mélanger pour obtenir des produits cosmétiques de grande qualité de type « haut de gamme Français ».

Les avantages sont multiples :

La technique de finition des produits est extrêmement simple puisque toutes les difficultés ont déjà été surmontées lors de la fabrication du [CONCENTRES COSMALIA](#) en France.

Le produit fini est préparé facilement à température ambiante, en moins de 30 minutes et en minimisant les investissements en matériel (un seul malaxeur-mélangeur).

Les [CONCENTRES COSMALIA](#) sont élaborés et fabriqués en France dans le respect des dispositions réglementaires édictées dans la directive européenne sur les cosmétiques.

L'approvisionnement des différentes matières premières est réduit aux seuls [CONCENTRES COSMALIA](#) les contrôles d'identité et de propreté micro biologique s'en trouvent réduits de la même façon.

Le stockage des différentes matières premières est évité, nos laboratoires vous livrent la quantité de [CONCENTRES COSMALIA](#) désirée.

Les matières premières et les principes actifs contenus dans le [CONCENTRE COSMALIA](#) sont absolument préservés et supportent les chocs thermiques liés au transport. Ils peuvent donc voyager par des moyens de transport lents et peu onéreux.

Les [CONCENTRES COSMALIA](#) permettent d'obtenir des produits finis de grande qualité. Ils ont fait l'objet d'études, de mise aux points minutieuses et de contrôles selon la directive européenne.

Les remarquables textures finales « haut de gamme Français » donne des produits extrêmement agréables à utiliser et d'exceptionnelle douceur très appréciée des consommateurs.

Le coût du transport est fortement abaissé du fait de l'absence d'eau qui représente de 60 à 90% du poids du produit fini.

Les [CONCENTRES COSMALIA](#) sont des matières premières ; Les droits de douane à l'importation dans votre pays peuvent être beaucoup plus faibles que pour des produits finis.

Le faible prix des [CONCENTRES COSMALIA](#) permet de fabriquer des produits « haut de gamme Français » à bas prix pour le consommateur final.

Vous créez de la valeur ajoutée sur place en effectuant la transformation, le conditionnement et la commercialisation.

Innovateur sur le plan technique, ce nouveau concept permet un transfert de technologie judicieux et compétitif pour de nombreuses années.

Les [CONCENTRES COSMALIA](#) sont LA réponse aux besoins du marché dans le total respect de la qualité « haut de gamme Français ».

Produits A VOTRE MARQUE



Soins du corps, du visage et des cheveux

- Crèmes de jour
- Crèmes de nuit
- Crèmes anti-rides
- Crèmes ultra-hydratantes
- Lotion démaquillante pour les yeux
- Lait démaquillant pour peaux sensibles, sèches, grasses, normales
- Laits corporels
- Crèmes pour soins des mains
- Crèmes pour soins des pieds

Produits solaires

- Activateurs de bronzage
- Crèmes et laits protecteurs
- Lait après soleil

Soins pour bébé

- Lait doux nettoyant
- Crèmes hydratantes

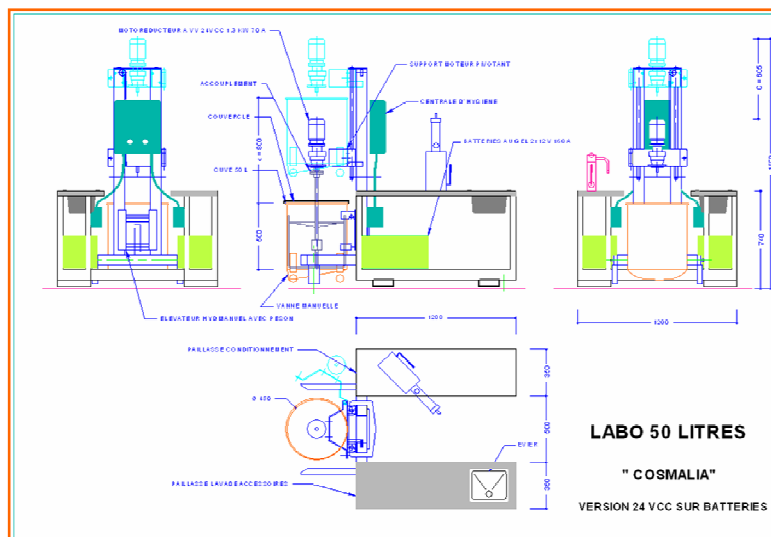
Autres produits possible sur demande

Le savoir-faire, l'expérience et la maîtrise de la cosmétique moderne permettent à **COSMALIA** d'utiliser : Actifs, extraits végétaux ou parfums locaux afin de les adapter à son concept des **CONCENTRES**

SHEMA de PRINCIPE du « LABO 50 Litres » de Produit Fini

Production de 1000 pots environ, en 4 heures

Soit 2000 pots par jour avec 3 Personnes





Ainsi, notre technique exclusive est :

Rapide

Très simple et très fiable

La plus sûre possible sur le plan micro biologique

Pas de stock

Extrêmement peu onéreuse

Produits cosmétique « haut de gamme Français »

Les produits finis sont réalisés avec une technologie Française par votre laboratoire et sont votre propriété.

Les Laboratoires COSMALIA vous proposent

D'établir sans frais un réseau de co-production adapté à votre marché ciblé.

D'être un support technique et technologique pour l'étude et la création de votre laboratoire de cosmétologie.

De mettre au point gratuitement les nouvelles formules que votre marché demande.

La ligne de production "Cosmalia 50"

Modèle déposé ®

Laboratoire de fabrication de produits cosmétiques

Autonome sur batteries chargées par panneaux photovoltaïques

Ou à défaut sur secteur 220 V mono



La "Cosmalia 50" est un outil complet, compact et autonome, réunissant toutes les fonctions nécessaires à la fabrication de produits cosmétiques (et tout particulièrement à partir des **CONCENTRÉS COSMALIA®).**

Procédé *ambientemp*® (sans chauffage).

Ligne de production "Cosmalia 50"

Elle présente trois caractéristiques majeures :

Être "tout-en-un" : traitement de l'eau, mélange pour la fabrication, remplissage-dosage des flacons, éclairage et nettoyage. Il suffit de disposer d'une salle propre et carrelée de 25 m² environ, ayant une arrivée d'eau, munie d'une bonde de sol permettant l'évacuation des eaux de nettoyage, pour lancer la production.

Être totalement autonome sur le plan énergétique car toutes ses fonctions sont mues par un courant continu venant de ses deux batteries. Si celles-ci sont rechargées à partir d'une source d'énergie renouvelable (solaire, éolien, ...), il est possible de réaliser des productions "zéro énergie" et "zéro pollution". C'est aussi permettre une autonomie complète de la production quelle que soit la qualité de la fourniture électrique sur le lieu de travail.

Être pliable et aisément transportable (camion, transpalette, ...) ce qui permet de l'utiliser dans différents lieux et d'envisager produire des produits cosmétiques sur les lieux de récolte des végétaux pour utiliser des plantes fraîches, notamment plus riches que les plantes sèches.

Ses dimensions au sol sont, lorsqu'elle est dépliée, de 1,4 x 2 mètres pour 2,20 mètres de haut et, lorsqu'elle est pliée, de 1,4 x 1,80 mètres pour 1,10 mètre de haut. Son poids est de 600 Kg.

Elle comprend :

1) Un module de traitement de l'eau

Filtration (tissu et charbon actif), déminéralisation par osmose inverse et décontamination par lampe U.V (détruit 99,9 % des bactéries, virus et micro-organismes) juste avant son utilisation pour la fabrication des produits finis.



2) Un Mélangeur-malaxeur de 50 litres utiles, couplé à une balance de précision

(150 Kg / 20 g), pour la fabrication de tous produits (crèmes, laits corporels, lotions, shampooings,...) avec une cuve mobile « tout inox » et une pale de mélange « tout inox », un couvercle de propreté, et mû par un moteur à courant continu couplé à un variateur de vitesse.

Le principe de fabrication est toujours le même : à température ambiante, verser le CONCENTRÉ COSMALIA® dans la cuve, mélanger, puis, progressivement, ajouter vos actifs éventuels et l'eau.



3) Un ensemble de deux batteries étanches sans entretien

permettant une autonomie complète de la production quelle que soit la qualité de la fourniture électrique sur le lieu de travail

4) Une Remplisseuse-doseuse (de 5 à 250 ml pour un cycle)

Utilisable manuellement en cas de besoin.

Capacité de remplissage : possibilité de programmer jusqu'à 6 « cycles liés » successifs (soit au maximum 6 X 0,250 litre = 1,5litre).

Précision : 0.2%. Cadence: suivant la contenance du flacon et la nature du produit, permet de 300 à 500 remplissages par heure. Programmation du volume à remplir avec affichage digital.

Sélecteur 3 positions : Marche à la pédale, Machine au repos, Marche continue.

Remplissage au coup par coup par pédale ou cadencé avec temporisation ajustable entre chaque cycle.

Cycle continu pour le lavage.

Corps de pompe entièrement démontable à la main sans faire usage d'outils pour effectuer un nettoyage minutieux.



Pour la mettre en œuvre, après la fabrication, l'outil de mélange est relevé, puis écarté de l'appareil.



La cuve est ensuite elle-même levée pour devenir la trémie d'alimentation de la Remplisseuse-doseuse



5) Une centrale d'hygiène

pour le nettoyage et la décontamination de l'ensemble du matériel et des locaux



Les sécurités mises en place pour l'utilisation de l'appareil sont conformes aux normes européennes d'hygiène et de sécurité du travail.

La conception de la "Cosmalia 50" en fait un outil très robuste utilisable quotidiennement pendant de nombreuses années avec un entretien minimum.

La "Cosmalia 50" permet de produire jusqu'à 300.000 produits finis par an.

DESCRIPTIF

Ensemble de machines montées sur un bâti, comportant un siège en inox pour le manipulateur, et comprenant :

- Un module de traitement de l'eau :

Production, déminéralisation et stérilisation de l'eau utilisée pour la fabrication des produits finis.

- Un Mélangeur-malaxeur de 50 litres utiles, couplé à une balance de précision (150 Kg / 20 g), pour la fabrication de tous produits (crèmes, shampooings,...) avec 2 cuves mobiles toutes inox, pale de mélange toute inox, couvercle de propreté, mû par un moteur à courant continu couplé à un variateur de vitesse.

- Un ensemble de batteries sans entretien avec chargeur sur le 220 V permettant une autonomie complète de la production quelque soit la qualité de la fourniture électrique sur le lieu de travail

- Une Remplisseuse-doseuse manuelle (de 5 à 200 ml pour un cycle)

- Tous éléments de connectique et d'éclairage nécessaires au bon fonctionnement de l'ensemble.

- Une centrale d'hygiène pour le nettoyage et la décontamination.

- Tous éléments de connectique et d'éclairage (LED) nécessaires au bon fonctionnement de l'ensemble.

- Un ensemble de pièces détachées pour la maintenance des appareils ci-dessus.

- La visite d'un technicien pour l'installation de la machine et la formation du personnel à la production (5 jours complets de présence sur les lieux hors frais de transport & d'hébergement)

OPTIONS :

- Dispositif d'alimentation directe de l'ensemble sur le courant 220 V avec un convertisseur, basculable sur batteries seules en cas de coupure de courant

- Dispositif de recharge des batteries par panneaux photovoltaïques ou par éoliennes

- Dispositif de chauffage de la cuve

- Dispositif d'automatisation de la Remplisseuse-doseuse par air comprimé

- Deux buses de remplissage (petits et grands orifices)

- Dispositif de filtration du produit fini comportant trois grades successifs de tamisage

- Une cuve « tout inox » avec une double paroi, afin de chauffer les matières contenues par la circulation d'eau chaude produite avec un dispositif de chauffage solaire

- Présentoir incliné pour flacons vides

- Deux tables roulantes « tout inox » adaptées aux tables de travail et support des machines annexes

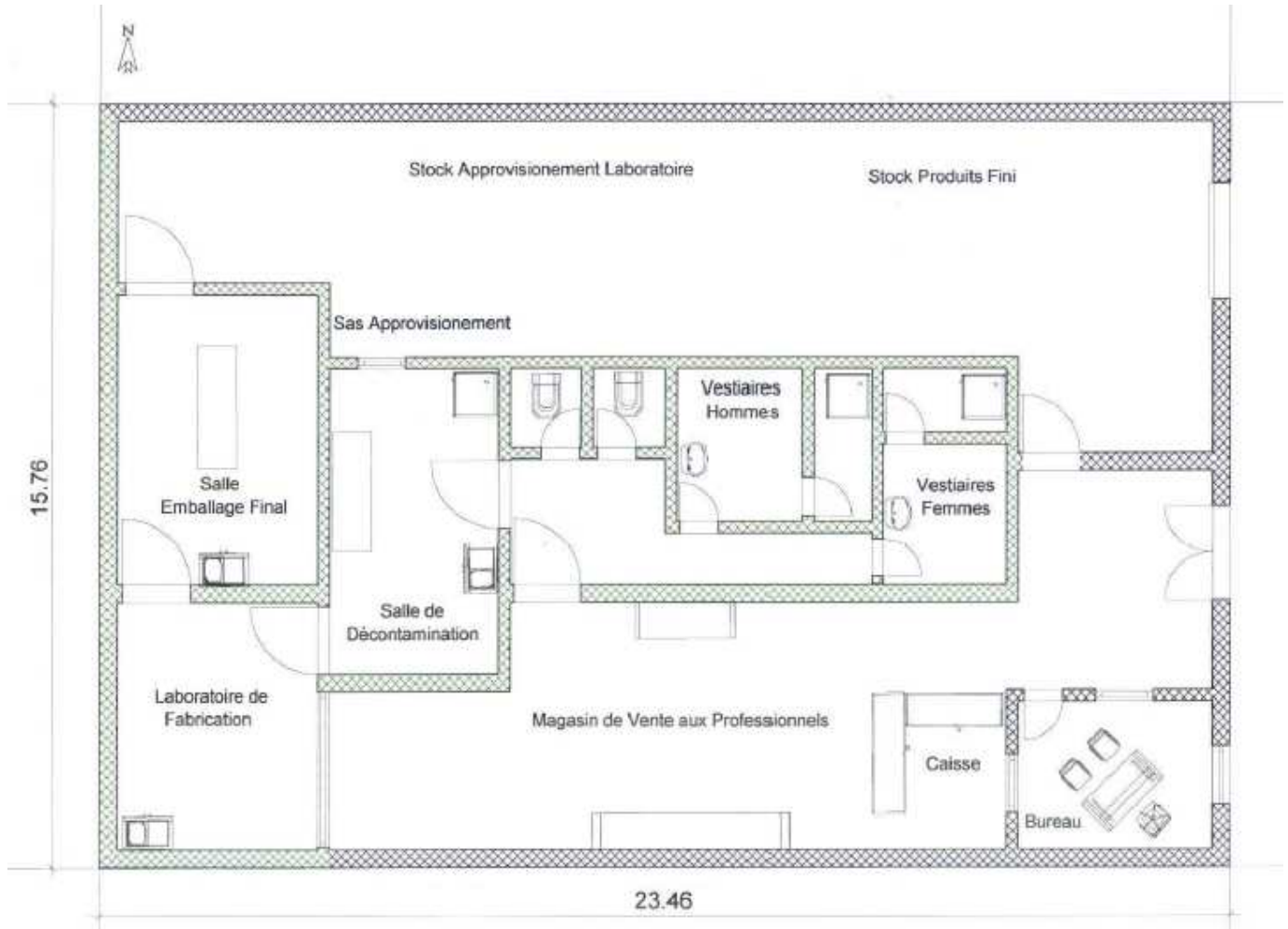
- Une numéroteuse de lots en 24 V

- Une Operculeuse fonctionnant en 24 V

- Une Pale repliable pour le travail direct dans un bidon

- Adaptation de la cuve pour travail sous vide

Exemple LABORATOIRE Cosmétologie
Fabrication – Stockage – Vente
Environ 350 m²



Laboratoire Cosmétologie

Belle & Beau Paris-FR

Conception du bâtiment : **EuroBusiness-partners**

***Belle & Beau* Paris-FR**

41 rue Dulong- 75017 Paris

Tél. : 01 42 27 79 08 contact@bellebeuparis.fr Fax : 01 42 27 49 95

www.bellebeuparis.fr

Vos contacts :

Madame **Lydia DE LUCA**

Mob. : 06 80 53 15 49 l.deluca@bellebeuparis.fr

Monsieur **Jean-Roland JUTIER**

Mob. : 06 85 11 63 80 jr.jutier@bellebeuparis.fr

Société : **EuroBusiness-Partners**

www.eurobusiness-fr.com





SPECIALISTE DE L'AFRIQUE / SPECIALIZED IN AFRICA

www.eurobusiness-fr.com

Une expérience de plus de 10 années.

More than 10 years of experience.

Une équipe de qualité.

A team of quality.

Un réseau de correspondants sur tous les continents.

A network of correspondents on all the continents.

Des partenaires dans le monde entier.

Partners in the whole world.

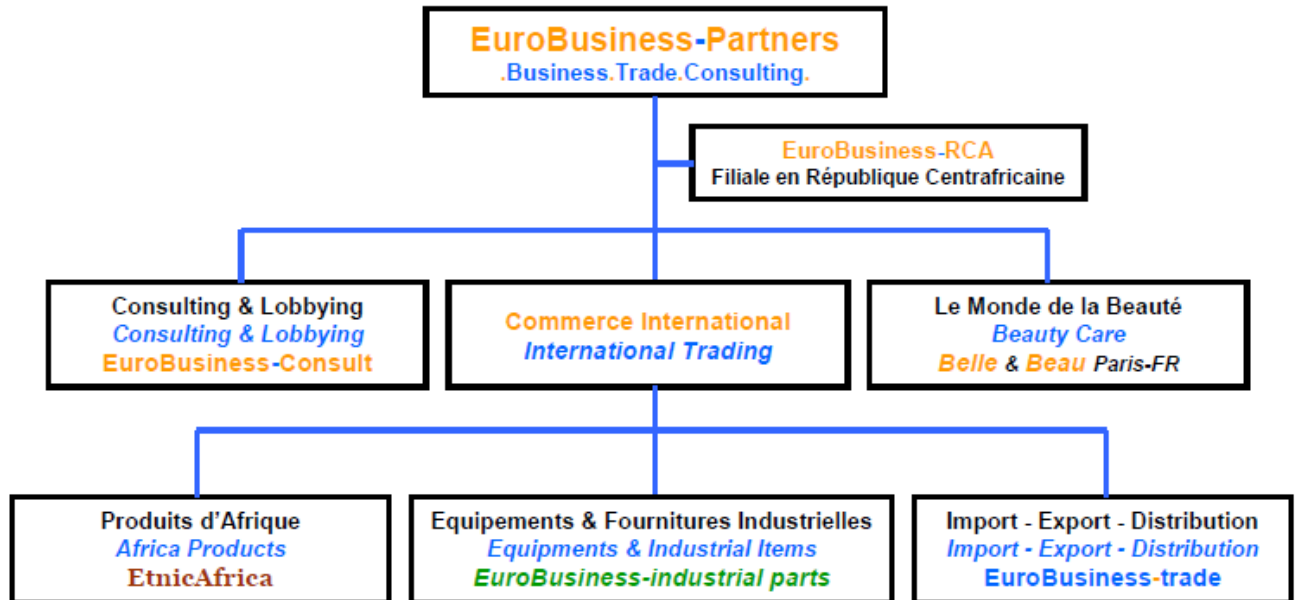
Une veille technologique et commerciale permanente.

A permanent technological and commercial survey.

Un choix de fournisseurs et de partenaires pour satisfaire nos clients.

A large range of suppliers and partners in order to satisfy our customers.

ORGANIGRAMME / ORGANIZATION CHART



ZONES DE PROSPECTIONS / CANVASSING

Europe – Afrique – Moyen Orient – Asie

Europe – Africa – Middle East – Asia

